

OBÝVACÍ POKOJE S NÁPADEM

Dvě mladé rodiny bydlí v panelovém bytě. Jedna se třemi dětmi, druhá zatím bez nich. Obě oslovily bytovou návrhářku, aby jim pomohla s uspořádáním obývacího pokoje. Mnohdy se bojovalo o centimetry, zkoušelo se několik variant. S výsledkem jsou spokojeni všichni.

Bydlení je dobré sladit s životní fází, ve které právě jsme. Bezdětnému páru vyhovuje garsonka, rodiny s dětmi potřebují byt „přifouknout“ alespoň do 3+1 a starší lidé si pochvalují malometrážní byt,

který je nezatěžuje provozními náklady ani úklidem. Ne vždy se ale daří byty pořízovat právě podle životní situace. A tak přicházejí na řadu kompromisy s chytrým řešením za pomoci bytového architekta.



Úložný nábytek v obývacím pokoji je minimalistický: kombinace dřeviny merano s bílou dýhou. Stěny smetanové, opakuje se prvek zeleného pruhu.

Zónu jídelního koutu vymezuje zelený panel. Stůl vyrobený na zakázku, židle plastové, průhledné s kouřovým efektem.

Příběh první KAM S POSTELÍ

Mladá rodina se třemi dětmi bydlí v panelovém bytě na kraji města, kde je zeleně a skvělá sociální vybavenost. Rodinu trápí jen menší počet místností (3+1). Po narození třetího potomka nemá nejstarší

dcerka v dětském pokoji klid na učení. Manželé mají ložnici, kterou se po delší úvaze rozhodnou přenechat staršímu dítěti. Jak efektně a prakticky vyřešit prostor na spaní?

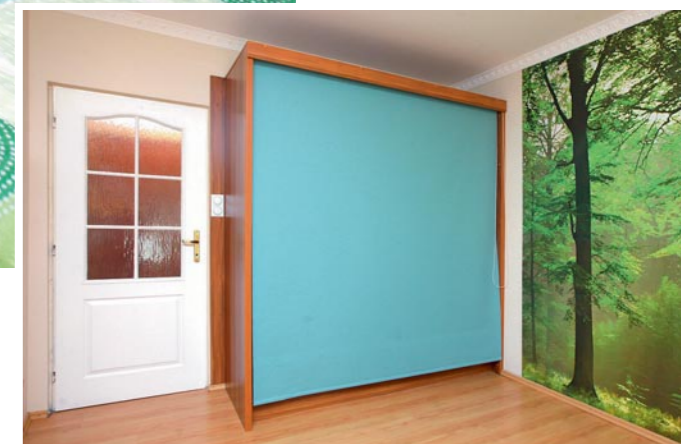
Jedinou možností bylo postel na spaní umístit do obývacího pokoje o velikosti 23 m², ve kterém je i jídelní stůl. Spaní na rozkládací sedačce ale manželé zavrhlí. Sedačky nikdy nenahradí plnohodnotnou postel. Zdravé a dobré spaní je velmi důležité, protože má vliv i na kvalitu života. Kam tedy umístit klasické dvoulůžko o velikosti dvakrát 90x180 cm?

Interiérová návrhářka vymyslela sklápěcí manželské lůžko směrem ke stěně. Pro-



Sklopná postel v obývacím pokoji je vyrobena truhlářem na míru. Je vsazena do niky, má zadní osvětlení každého lůžka.

Dvoulůžko ve složeném stavu přisazeném ke stěně. Postel je schovaná za roletkou, která umožňuje cirkulaci vzduchu.



tože každodenní manipulace s ním probíhá vždy dvakrát za den, musí něco vydržet. A tak bylo jasné, že musí jít o kvalitní zakázkovou výrobu od truhláře, který pracuje přesně, atypická zakázka je pro něho výzvou.

Výsledkem je na míru zhotovená sklopná postel (včetně lůžkovin) s nikou, kde je možné odložit rozečtenou knihu. Každé lůžko má i svoje zadní osvětlení, které se navzájem neruší. Ve dne je postel schova-

ná za zelenou roletkou (z důvodu dobré cirkulace vzduchu). Celý obývací pokoj perfektně ladí barevně i použitím materiálů. Sklopné lůžko i ostatní nábytek jsou zhotovené na zakázku: jídelní stůl, šatní skříň na pánské košile, TV/audio stolek, spodní skříňka a zavěšené police jsou v kombinaci hnědý odstín merano – čistě bílá. Prostor má jasně vymezené zóny: jídelní část opticky odděluje zelený dekorativní panel (ladí s roletkou), na ni pak na-

vazuje relaxační část s úložnými prostory (vodorovné skříňky mj. slouží i jako výstavka výtvarných kousků od dětí). Dominantou, která na sebe strhne pozornost, je svěží fototapeta s lesním motivem. Krásný stůl od truhláře doplňují subtilní plastové židle kouřového efektu – průhledné a odlehčené. Celá místnost má stěny pojaté ve smetanové barvě v kombinaci s olivově zelenou, podlaha je v provedení buk.

Příběh druhý

KNIHOVNA S RAMPOU

Mladí manželé se přestěhovali z menšího bytu do většího, protože plánují rodinu. Nyní jsou ale pracovně hodně vytížení (ona je letuška), a tak interiér slouží jako kotviště, místo, kde se má hlavně odpočívat.

Byt, který pořídili, byl částečně po rekonstrukci, ale oni měli jiné představy. Stěžejní pro ně byl obývací pokoj s klidným pracovním koutkem a minimem nábytku. Oslovili tedy návrhářku, která jim zpracovala několik počítačových návrhů.

Originálním prvkem je knihovna s rampou a osvětlením (bodová světla), lemující strop. Čelní pohled stěny tvoří fototapeta s motivem města. Otevřené police knihovny jsou využity i na výstavku cizokrajných předmětů, které připomínají vzpomínky a zážitky z cest.

Veškerý nábytek (kromě sedačky) je vyrobený na míru: TV/audio stolek s posuvnými dvířky, čtyři dveřové závěsné skříňky na sváteční sklo. U pohovky je pojízdný nízký stolek na kolečkách.



Originálním prvkem je knihovna s rampou a vsazeným bodovým osvětlením. Stěna – fototapeta s motivem města (konkrétně Londýna).

Nábytek v obývacím pokoji je vyrobený na míru a kombinuje dřevinu s bílým odstínem (TV/audio skříňka, závěsná skříň na sváteční sklo, bílý konferenční stolek na kolečkách).

